



AFTER-SCHOOL PROGRAM @ PS 110

APRIL NEWSLETTER

PS 110 THE TIFFANY SCHOOL

HOURS OF OPERATION

2:20PM - 5:30PM

GRADES SERVED

K - 5

DIRECTOR:

MRS. ELIZABETH SIMENTAL

EMAIL:

ESIMENTAL@MASPETHTOWNHALL.ORG

PHONE NUMBER:

718-744-7730

**MONTHLY MESSAGE TO OUR
FAMILIES AT PS 110**



Dear families,

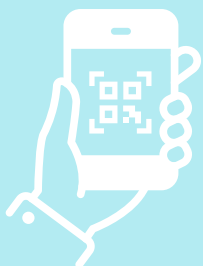
Happy April! As we embrace the spring season, we're excited for all the fun activities we have planned this month. Our students will enjoy creative projects, outdoor games, and plenty of spring-themed crafts. We'll also be celebrating Earth Day with special activities to make it extra fun. Thank you for your continued support!

IMPORTANT DATES & REMINDERS

April 14-18, 2025: Spring Break, school closed



April



Visit our website
maspethtownhall.org
for more information!



OUR FEATURED PARTICIPANTS AT

PS 110





PROGRAMA DESPUÉS DE LA ESCUELA EN PS 110

BOLETIN INFORMATIVO

PS 110 LA ESCUELA TIFFANY

**HORAS DE OPERACIÓN
2:20PM - 5:30PM**

**GRADOS SERVIDOS
K - 5**

**DIRECTORA:
MRS. ELIZABETH SIMENTAL**

**CORREO ELECTRÓNICO:
ESIMENTAL@MASPETHTOWNHALL.ORG**

**NÚMERO DE TELÉFONO:
718-744-7730**

MENSAJE MENSUAL A NUESTRAS FAMILIAS
EN PS 110



Estimadas familias,

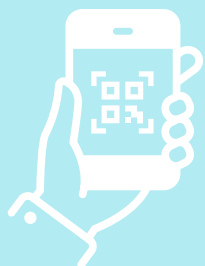
¡Feliz abril! Con la llegada de la primavera, estamos entusiasmados con todas las divertidas actividades que hemos planeado para este mes. Nuestros estudiantes disfrutarán de proyectos creativos, juegos al aire libre y muchas manualidades con temática primaveral. También celebraremos el Día de la Tierra con actividades especiales para que sea aún más divertido. ¡Gracias por su continuo apoyo!

FECHAS IMPORTANTES Y RECORDATORIOS

14 al 18 de abril de 2025: Vacaciones de primavera, escuela cerrada



April



Visita nuestro sitio web
maspethtownhall.org
para más información



NUESTROS PARTICIPANTES DESTACADOS EN

PS 110

