



# AFTER-SCHOOL PROGRAM @ PS 28

## APRIL NEWSLETTER

**PS 28 THOMAS EMMANUEL EARLY  
CHILDHOOD CENTER  
HOURS OF OPERATION  
2:20PM - 5:30PM  
GRADES SERVED  
K - 2**

**DIRECTOR:  
MS. SHARYN PAUTA  
EMAIL:  
SPAUTA@MASPETHTOWNHALL.ORG  
PHONE NUMBER:  
917-974-5047**

### MONTHLY MESSAGE TO OUR FAMILIES AT PS 28



Dear families,

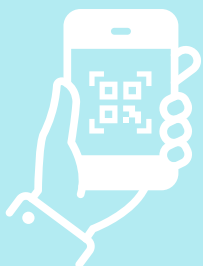
Happy April! As we enter the month of April, we are excited to embrace the new opportunities and growth. We are excited for the opportunities April will bring for both students and families. Thank you for your continued partnership in supporting your child's education together, we can make this a successful and enriching month for all. Let's look forward to a month of continued progress and new adventures!

### IMPORTANT DATES & REMINDERS

April 10, 2025: Butterfly Lifecycle Project  
April 14-18, 2025: Spring Break, school closed  
April 28, 2025: Gardening Day: Students will participate in hands-on gardening activities, planting seeds and learning about nature's growth process.



# April



Visit our website  
[maspethtownhall.org](http://maspethtownhall.org)  
for more information!



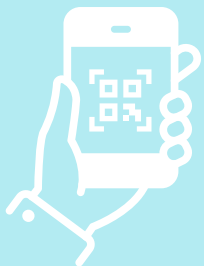
OUR FEATURED PARTICIPANTS AT



PS 28



April



Visit our website  
[maspethtownhall.org](http://maspethtownhall.org)  
for more information!





# PROGRAMA DESPUÉS DE LA ESCUELA EN PS 28

## BOLETIN INFORMATIVO

**PS 28 CENTRO DE PRIMERA INFANCIA  
THOMAS EMMANUEL**

**HORAS DE OPERACIÓN  
2:20PM - 5:30PM**

**GRADOS SERVIDOS  
K - 2**

**DIRECTORA:  
MS. SHARYN PAUTA**

**CORREO ELECTRÓNICO:  
SPAUTA@MASPETHTOWNHALL.ORG**

**NÚMERO DE TELÉFONO:  
917-974-5047**

### MENSAJE MENSUAL A NUESTRAS FAMILIAS EN PS 28



Estimadas familias,

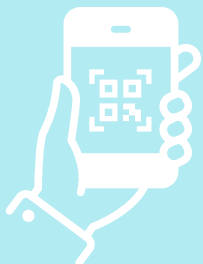
¡Feliz abril! Al comenzar abril, nos entusiasma aprovechar las nuevas oportunidades y el crecimiento. Nos entusiasman las oportunidades que abril traerá tanto para los estudiantes como para las familias. Gracias por su continuo apoyo a la educación de sus hijos; juntos, podemos hacer de este un mes exitoso y enriquecedor para todos. ¡Esperamos un mes de continuo progreso y nuevas aventuras!

### FECHAS IMPORTANTES Y RECORDATORIOS

- 10 de abril de 2025: Proyecto del Ciclo de Vida de las Mariposas
- 14-18 de abril de 2025: Vacaciones de primavera, escuela cerrada
- 28 de abril de 2025: Día de Jardinería: Los estudiantes participarán en actividades prácticas de jardinería, plantando semillas y aprendiendo sobre el proceso de crecimiento de la naturaleza.



# April



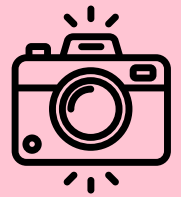
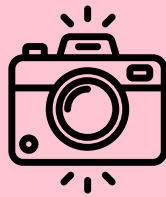
Visita nuestro sitio web  
[maspethtownhall.org](http://maspethtownhall.org)  
para más información



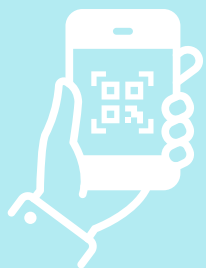
# NUESTROS PARTICIPANTES DESTACADOS EN



# PS 28



# April



Visita nuestro sitio web  
[maspethtownhall.org](http://maspethtownhall.org)  
para más información

